

RM22-4-TK-S-D



Описание

Характеристики

Максимальная токовая нагрузка на одиночный контакт, А: 13-20

Максимальная токовая нагрузка на соединитель, А: 55

Сопротивление контактов, мΩ: 2.5-5

Сопротивление изоляции, МΩ: 5000

Степень защиты: IP54

Температурный диапазон: -60~+150 °С

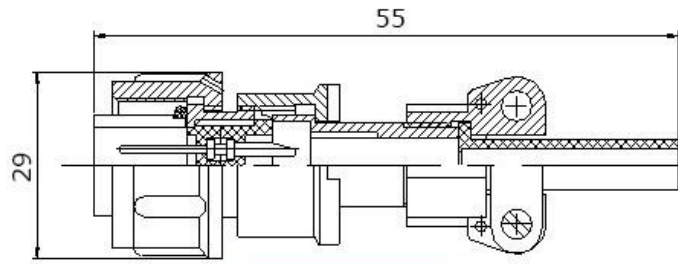
Функциональное назначение: Розетка

Напряжение, не более, В: 560

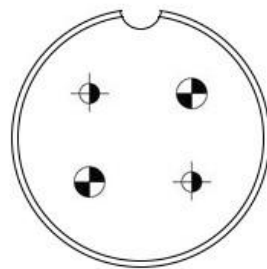
Способ монтажа: На кабель

Количество контактов: 4

Чертежи



SZC-CONNECTOR



- Ø 1MM
- Ø 1.5MM
- Ø 2MM
- Ø 3MM