

RM18-7-TK-S-D





Описание

Характеристики

Максимальная токовая нагрузка на одиночный контакт, А: 5

Максимальная токовая нагрузка на соединитель, А: 30

Сопротивление контактов, мΩ: 2.5-5

Сопротивление изоляции, МΩ: 5000

Степень защиты: IP54

Температурный диапазон: -60~+150 °С

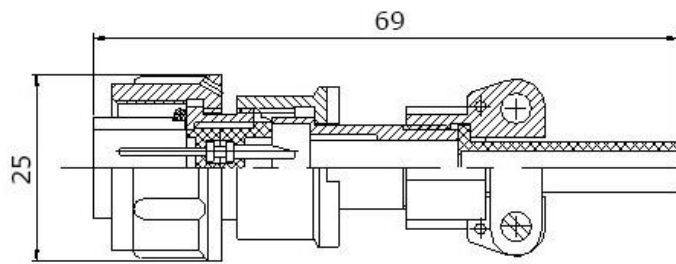
Функциональное назначение: Розетка

Напряжение, не более, В: 560

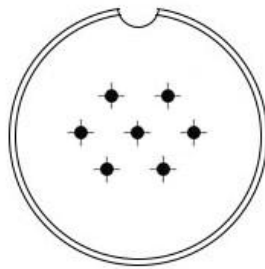
Способ монтажа: На кабель

Количество контактов: 7

Чертежи



SZC-CONNECTOR



- — Ø 1MM
- ⊕ — Ø 1.5MM
- ⊗ — Ø 2MM
- ⊗ — Ø 3MM