

# JQX-13F

COC 10002045756

R50126378

UL E158859

## 特点

- 体积小，重量轻、切换功率大。
- 多种安装方法。
- 结构牢固、抗冲击及抗震动性能强。
- 用于自动控制、通讯设备、家用电器及机床电器。

## 订货信息

**JQX-13F** 2C a DC12V 1 L

1 2 3 4 5 6

1 型号: JQX-13F  
 2 触点形式: 1A:1A; 2A:2A; 3A:3A; 1B:1B; 2B:2B; 3B:3B  
 1C:1C; 2C:2C; 3C:3C; 4A:4A,4B:4B,4C:4C  
 3 引出端: a:插入式; b:PC板式  
 4 线圈额定电压(V): AC:6,12,24,36,48,110,120,220,240  
 DC:6,12,24,36,48,110,220

5 罩壳: 1:1式; 2:2式  
 6 线圈瞬态抑制: L:带发光二极管;  
 D:带阻尼二极管;  
 LD:带发光二极管和阻尼二极管  
 无:标准式

## 触点参数

| 触点材料   |      | AgCdO  | AgSnO <sub>2</sub>                                       |   |   |
|--------|------|--|--|---|---|
| 触点形式   |      | 1A(1H) (SPSTNO)<br>1B (1D)(SPSTNC)<br>1C(1Z) (SPDT(B-M)) | 2A(2H) (DPSTNO)<br>2B(2D) (DPSTNC)<br>2C(2Z) (DPDT(B-M)) | 3A(3H)(SPSTNO)<br>3B(3D)(SPSTNC)<br>3C(3Z)(3PDT(B-M)) | 4A(3H)(SPSTNO)<br>4B(3D)(SPSTNC)<br>4C(4Z)(4PDT(B-M)) |
| 触点负载   | 阻性   | 15A, 20A/277VAC,28VDC                                    |  |   |   |
|        | 马达负载 | 10A/277VAC,12A250VAC,28VDC                               |  |   |   |
|        | 线圈功耗 | 1/3 HP 120VAC 240VAC                                     | 1/3 HP 120VAC 240VAC 1/2HP 125VAC                        | 1/2 HP 125VAC   |   |
|        | DC   | 0.9W   | 0.9W   | 1.4W  | 1.5W  |
|        | AC   | 1.2VA  | 1.2VA  | 2VA   | 2.5VA   |
| 最大切换电压 |      | 30VDC 300VAC   |  | 最大切换电流:20A  |   |
| 接触电阻   |      | ≤50mΩ  |  | IEC 61810-7中第4.12条                                    |   |
| 寿命     | 电气   | 10 <sup>5</sup>  |  | IEC 61810-7中第4.30条                                    |   |
|        | 机械   | 2 × 10 <sup>7</sup>                                      |  | IEC 61810-7 中第4.31条                                   |   |

## 线圈参数 (DC)

| 规格序号     | 线圈电压 V |      | 线圈电阻 Ω ±10% | 吸合电压 V(最大)<br>(额定电压的 80%) | 释放电压 V(最小)<br>(额定电压的 10%) | 线圈功耗 W | 动作时间 ms | 释放时间 ms |
|----------|--------|------|-------------|---------------------------|---------------------------|--------|---------|---------|
|          | 额定     | 最大   |             |                           |                           |        |         |         |
| 006-900  | 6      | 6.6  | 40          | 4.8                       | 0.6                       | 0.9    | <25     | <25     |
| 012-900  | 12     | 13.2 | 160         | 9.6                       | 1.2                       |        |         |         |
| 024-900  | 24     | 26.4 | 640/650     | 19.2                      | 2.4                       |        |         |         |
| 036-900  | 36     | 39.6 | 1440        | 28.8                      | 3.6                       |        |         |         |
| 048-900  | 48     | 52.8 | 2600        | 38.4                      | 4.8                       |        |         |         |
| 110-900  | 110    | 121  | 11000       | 88.0                      | 11.0                      |        |         |         |
| 220-900  | 220    | 242  | 53778       | 176                       | 22.0                      |        |         |         |
| 012-1400 | 12     | 13.2 | 107         | 9.6                       | 1.2                       | 1.4    | <25     | <25     |
| 024-1400 | 24     | 26.4 | 410         | 19.2                      | 2.4                       |        |         |         |
| 036-1400 | 36     | 39.6 | 926         | 28.8                      | 3.6                       |        |         |         |
| 048-1400 | 48     | 52.8 | 1700        | 38.4                      | 4.8                       |        |         |         |
| 110-1400 | 110    | 121  | 8500        | 88.0                      | 11.0                      |        |         |         |
| 220-1400 | 220    | 242  | 34571       | 176                       | 22.0                      |        |         |         |
| 012-1500 | 12     | 13.2 | 100         | 9.6                       | 1.2                       | 1.5    | <25     | <25     |
| 024-1500 | 24     | 26.4 | 350         | 19.2                      | 2.4                       |        |         |         |
| 036-1500 | 36     | 39.6 | 865         | 28.8                      | 3.6                       |        |         |         |
| 048-1500 | 48     | 52.8 | 1600        | 38.4                      | 4.8                       |        |         |         |
| 110-1500 | 110    | 121  | 6900        | 88.0                      | 11.0                      |        |         |         |
| 220-1500 | 220    | 242  | 32267       | 176                       | 22.0                      |        |         |         |

注意: 1. 使用的线圈电压低于线圈额定电压时将会损害继电器的工作。  
 2. 吸合、释放电压仅供检测用,不是设计的使用指标。

## 线圈参数 (AC)

| 规格序号       | 线圈电压<br>V |      | 线圈电阻<br>$\Omega \pm 10\%$ | 额定电流<br>mA | 吸合电压<br>V(最大)<br>(额定电压的80%) | 释放电压<br>V(最小)<br>(额定电压的30%) | 线圈<br>功耗<br>VA |
|------------|-----------|------|---------------------------|------------|-----------------------------|-----------------------------|----------------|
|            | 额定        | 最大   |                           |            |                             |                             |                |
| 006AC-1200 | 6         | 6.6  | 11.5                      | 183.0      | 4.8                         | 1.8                         | 1.2            |
| 012AC-1200 | 12        | 13.2 | 46                        | 91.0       | 9.6                         | 3.6                         |                |
| 024AC-1200 | 24        | 26.4 | 184                       | 46.0       | 19.2                        | 7.2                         |                |
| 036AC-1200 | 36        | 39.6 | 320                       | 33.0       | 28.8                        | 10.8                        |                |
| 048AC-1200 | 48        | 52.8 | 735                       | 24.0       | 38.4                        | 14.4                        |                |
| 110AC-1200 | 110       | 121  | 3900                      | 11.0       | 88.0                        | 33.0                        |                |
| 120AC-1200 | 120       | 132  | 4550                      | 9.8        | 96.0                        | 36.0                        |                |
| 220AC-1200 | 220       | 242  | 14400                     | 5.5        | 176                         | 66.0                        |                |
| 240AC-1200 | 240       | 312  | 19000                     | 4.2        | 192                         | 72.0                        |                |
| 012AC-2000 | 12        | 13.2 | 24                        | 167        | 9.6                         | 3.6                         |                |
| 024AC-2000 | 24        | 26.4 | 100                       | 83         | 19.2                        | 7.2                         |                |
| 036AC-2000 | 36        | 39.6 | 230                       | 56         | 28.8                        | 10.8                        |                |
| 048AC-2000 | 48        | 52.8 | 410                       | 42         | 38.4                        | 14.4                        |                |
| 110AC-2000 | 110       | 121  | 2300                      | 18         | 88.0                        | 33.0                        |                |
| 220AC-2000 | 220       | 242  | 8600                      | 9.1        | 176                         | 66.0                        |                |
| 240AC-2000 | 240       | 312  | 12100                     | 6.2        | 192                         | 72.0                        |                |
| 012AC-2500 | 12        | 13.2 | 20                        | 208        | 9.6                         | 3.6                         | 2.5            |
| 024AC-2500 | 24        | 26.4 | 78                        | 104        | 19.2                        | 7.2                         |                |
| 036AC-2500 | 36        | 39.6 | 180                       | 69         | 28.8                        | 10.8                        |                |
| 048AC-2500 | 48        | 52.8 | 350                       | 52.1       | 38.4                        | 14.4                        |                |
| 110AC-2500 | 110       | 121  | 1600                      | 22.7       | 88.0                        | 33.0                        |                |
| 220AC-2500 | 220       | 242  | 6700                      | 11.4       | 176                         | 66.0                        |                |
| 240AC-2500 | 240       | 312  | 9120                      | 9.8        | 192                         | 72.0                        |                |

注意: 1. 使用的线圈电压低于线圈额定电压时将会损害继电器的工作。  
2. 吸合、释放电压仅供检测用, 不是设计的使用指标。

## 技术特性

|                                       |   |  |
|---------------------------------------|---|--|
| 绝缘电阻 <sup>1)</sup>                    | 最小1000M $\Omega$ (500VDC)   | IEC 60255-5中第7条                        |
| 介质耐压 <sup>1)</sup><br>断开触点间<br>触点与线圈间 | 50Hz 1000V<br>50Hz 1500V  | IEC 60255-5 中第6 条<br>IEC 60255-5 中第6 条 |
| 耐冲击                                   | 100m/s <sup>2</sup> 11ms  | IEC 68-2-27 试验 Ea                      |
| 抗振性                                   | 10Hz~55Hz 双振幅 1.5mm   | IEC 68-2-6 试验 Fc                       |
| 引出端强度                                 | 8N 4N(PC 式)   | IEC 68-2-21 试验 Ua2                     |
| 可焊性                                   | 235 $^{\circ}$ C $\pm$ 2 $^{\circ}$ C 3s $\pm$ 0.5s                             | IEC 68-2-20 试验 Ta 方法 1                 |
| 环境温度                                  | -40 $^{\circ}$ C ~ 70 $^{\circ}$ C; -25 $^{\circ}$ C ~ 70 $^{\circ}$ C (3C, 4C) |  |
| 相对湿度                                  | 85% (30 $^{\circ}$ C)   | IEC 68-2-3 试验 Ca                       |
| 质 (重) 量                               | 37g(1C, 2C); 50g(3C); 70g(4C)   |  |

注: 1) 如果继电器线圈两端并联了二极管, 测试时, 应将线圈引出端连在一起。

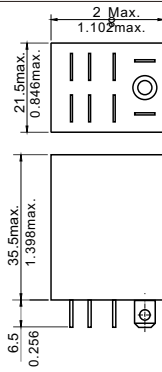
## 安全认证

| 安全认证 | UL&CUR   | TüV               | CQC                      |
|------|--|-------------------|--------------------------|
| 负载   | 1A, 1B, 1C: 20A/277VAC, 28VDC<br>1/2 HP 120VAC, 240VAC<br>2A, 2B, 2C, 3A, 3B, 3C, 4A, 4B, 4C:<br>10A/277VAC, 12A/250VAC, 28VDC<br>1/2 HP 125VAC<br>2A, 2B, 2C: 1/2 HP 120VAC, 240VAC | 10A/277VAC, 28VDC | 10A/220VAC<br>10A/277VAC |

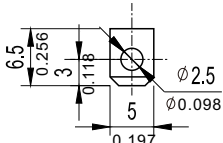
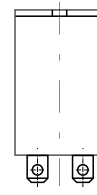
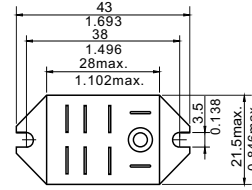
## 外形尺寸

mm / 英寸

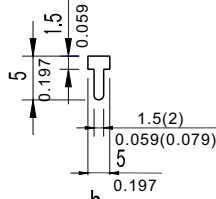
1式



2式

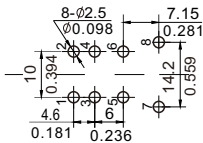


插入式

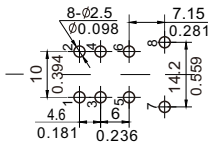


PC板式

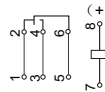
引出脚外形尺寸图  
外形尺寸图



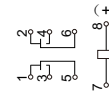
1C



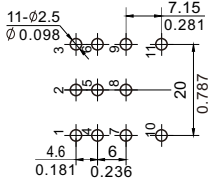
2C



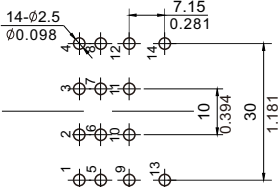
1C



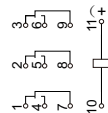
2C



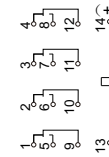
3C



4C



3C



4C

接线图 (底视图)

安装尺寸图 (底视图)

注：1) 尺寸以毫米为单位。  
2) 给出的等量英寸值仅供参考。

## 参考数据

