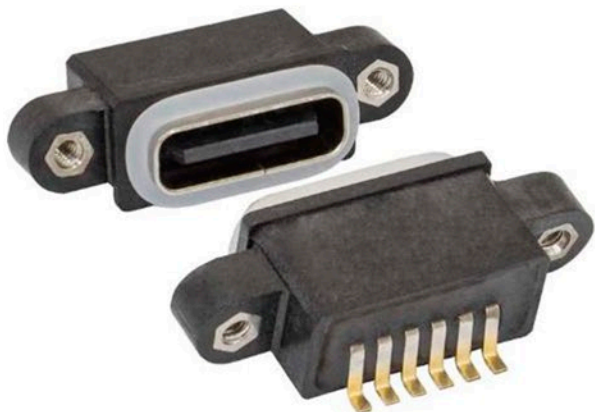


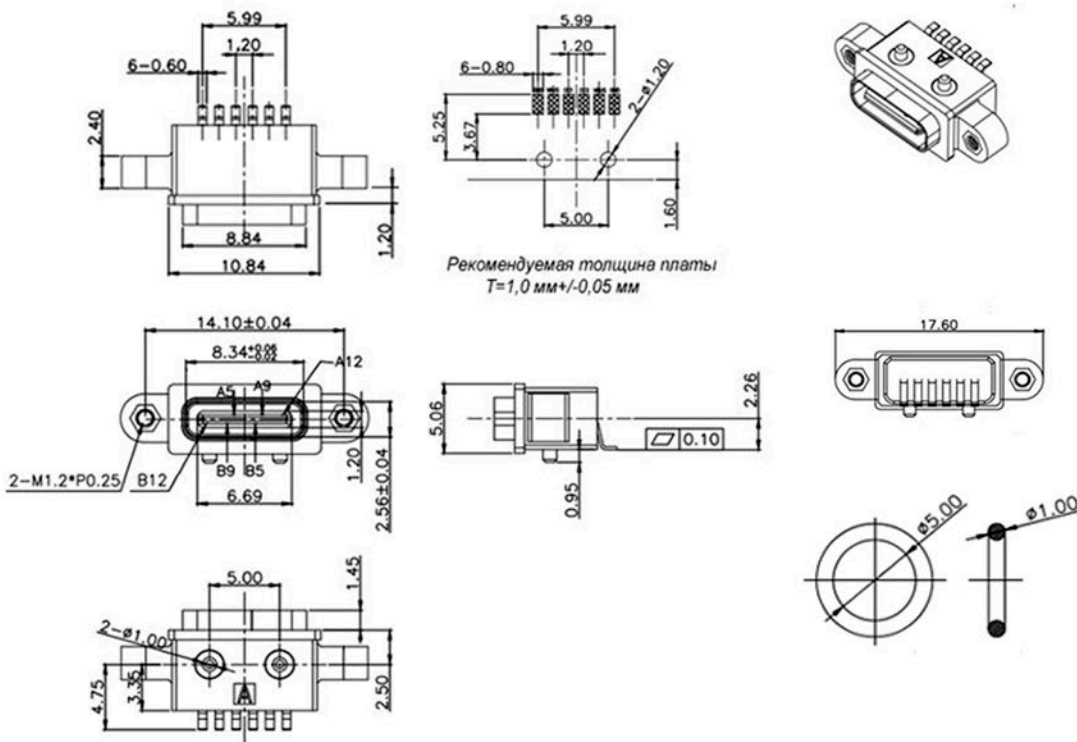
RUICHI

Разъём USBA-6F С IPX8-001, 6 контактов, 1.5 А, 30 В, корпус пластиковый черный с проушинами под винты



Разъём USBA-6F С IPX8-001, 6 контактов, 1.5 А, 30 В, корпус пластиковый черный с проушинами под винты - универсальная последовательная шина, отвечающая за передачу данных между устройствами. Через USB подключенные девайсы получают энергию для работы и зарядки, поэтому гнездами такого типа оснащают power-банки и зарядные устройства. За питание отвечает пара или две пары контактов.

Количество контактов	6
Контактное сопротивление, МОм, не более	40
Сопротивление изоляции, МОм, не менее	100
Номинальное напряжение, В	5
Максимальное напряжение, В	30
Номинальный ток, А	3
Количество циклов коммутации (электро), не менее	5000
Диапазон рабочих температур, °С	-30...+85
Материал	пластик
Высота, мм	4,45
Ширина, мм	10,40
Глубина, мм	7,35



PIN	SIGNAL NAME
A5	CC1
A9	VBUS
A12	GND
B12	GND
B9	VBUS
B5	CC2