

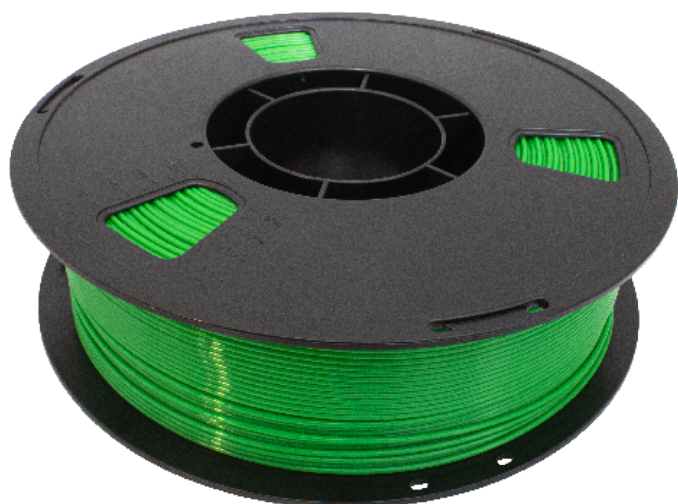
ФИЛАМЕНТЫ ДЛЯ 3-D ПРИНТЕРОВ

Филаментные нити диаметром 1,75 мм предназначены для применения в 3D-принтерах. Поставляются в катушках с массой нити 1 кг. Выбор типа филамента осуществляется в зависимости от требуемых свойств и назначения готовых изделий. Предлагаются следующие типы филаментов: PLA – для изготовления декоративных изделий, игрушек и сувениров, прототипов; ABS – для корпусных изделий и деталей

повышенной прочности; PETG – для корпусных и крепежных изделий внутреннего и внешнего размещения, деталей медицинской техники. Армированные модификации: PETG-CF – с углеродным волокном, PETG-GF – со стекловолокном; TPU (термополиуретан) – для уплотнителей, прокладок, амортизаторов и деталей повышенной гибкости.

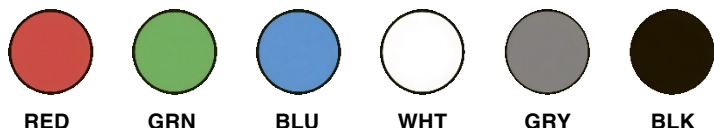
Серии PLA, ABS, PETG, TPU-95A

Пример продукции



PLA-1.75-GRN-1KG

Цвет нити*



* - другие цвета по запросу

Технические характеристики*

Характеристики	PLA	ABS	PETG	TPU-95A
Плотность, г/м³	1,24–1,26	1,04–1,06	1,27–1,29	1,16–1,22
Влагопоглощение, %	0,2–0,4	0,45	0,12	0,18
Усадка, %	0,5	0,2–0,6	–	0,1–0,3
Предел прочности	На сжатие, МПа	77	46–80	51,7
	На растяжение, МПа	50–60	40–50	50–60
	На изгиб, МПа	80–100	60–80	70–80

* - приведены ориентировочные значения характеристик

Условные обозначения



Основные свойства

* - номинальный ток на один контакт: Ø 1,5 - 10 А; Ø 2,5 - 25 А

Тип филамента	Материал	Температура печати/стола, °С	Скорость печати, мм/с	Гибкость	Прочность
PLA	Полилактид	190-225/0-40	25-70	низкая	низкая
ABS	Акрилонитрил-бутадиен-стирол	245-260/110-120	25-65	средняя	высокая
PETG-CF	Полиэтилентерефталатгликоль с углеродным волокном	220-240/70	30-40	средняя	высокая
PETG-GF	Полиэтилентерефталатгликоль со стекловолокном				
TPU-95A	Термопластичный полиуретан	175-190/50	15-20	очень высокая	средняя